



WONEN ■ VERZEKEREN ■ HYPOTHEKEN



DEVENTER
Lange Zandstraat 98



Omschrijving

In de gewilde woonwijk 'De Zandweerd' vindt u deze in 1993 gebouwde tussenwoning met 3 slaapkamers, een ruime zolder en diepe achtertuin. De woning behoeft een update naar hedendaags woonwensenniveau, maar is uw investering zeker waard. De zonnige achtertuin is gesitueerd op het noordoosten en beschikt over een houten berging en achterom.

Vanuit het bouwjaar zijn goede isolatievoorzieningen tijdens de bouw aangebracht. Dak-, vloer-, muurisolatie en isolerende beglazing op de begane grond zorgen ervoor dat deze woning een gunstig energielabel heeft, wat vanzelfsprekend een verschil maakt ten opzichte van woningen met een lager label.

Dit scheelt niet alleen aanzienlijk in de maandelijkse kosten voor nutsvoorzieningen, maar ook in het wooncomfort.

In de directe omgeving vindt u diverse winkelvoorzieningen, openbaar vervoer, kinderopvang en basisscholen. Het stadscentrum van Deventer, het NS-station, het Rijsterborgherpark evenals de IJssel met haar uiterwaarden zijn op loopafstand van de woning. De oprit voor de A1 en diverse uitvalswegen zijn met tien minuten rijden te bereiken.















Kenmerken & specificaties



Inhoud woning	369 m ³
Woonoppervlakte	81 m ²
Perceeloppervlakte	162 m ²
Bouwjaar	1993

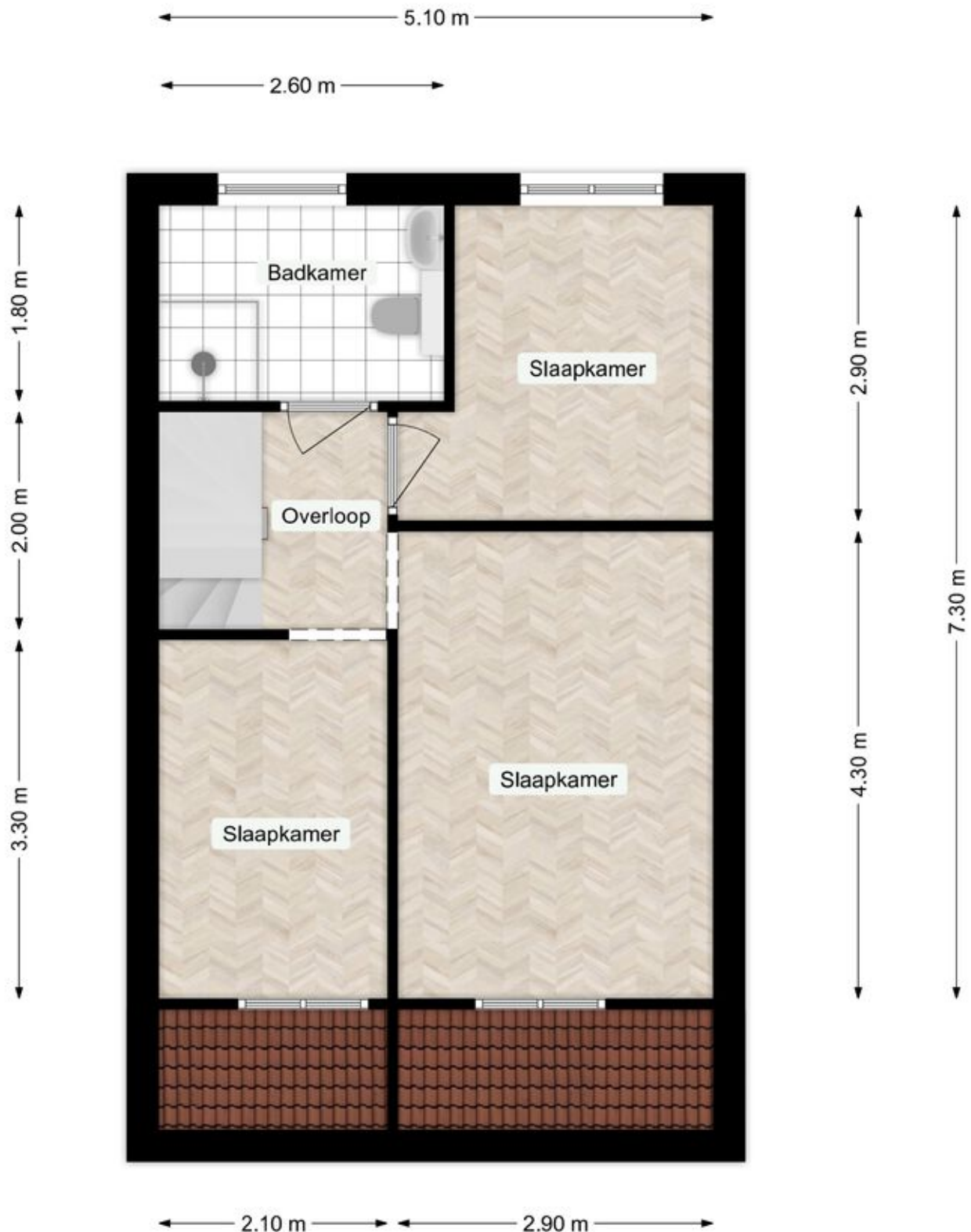
- ✓ Energielabel A
- ✓ De woning is voorzien van dak-, gevel- en vloerisolatie
- ✓ De woning is gedeeltelijk voorzien van isolerende beglazing
- ✓ Verwarming en warm water middels een CV-installatie (Intergas, 2015, huur)
- ✓ Openbaar parkeren

Begane grond



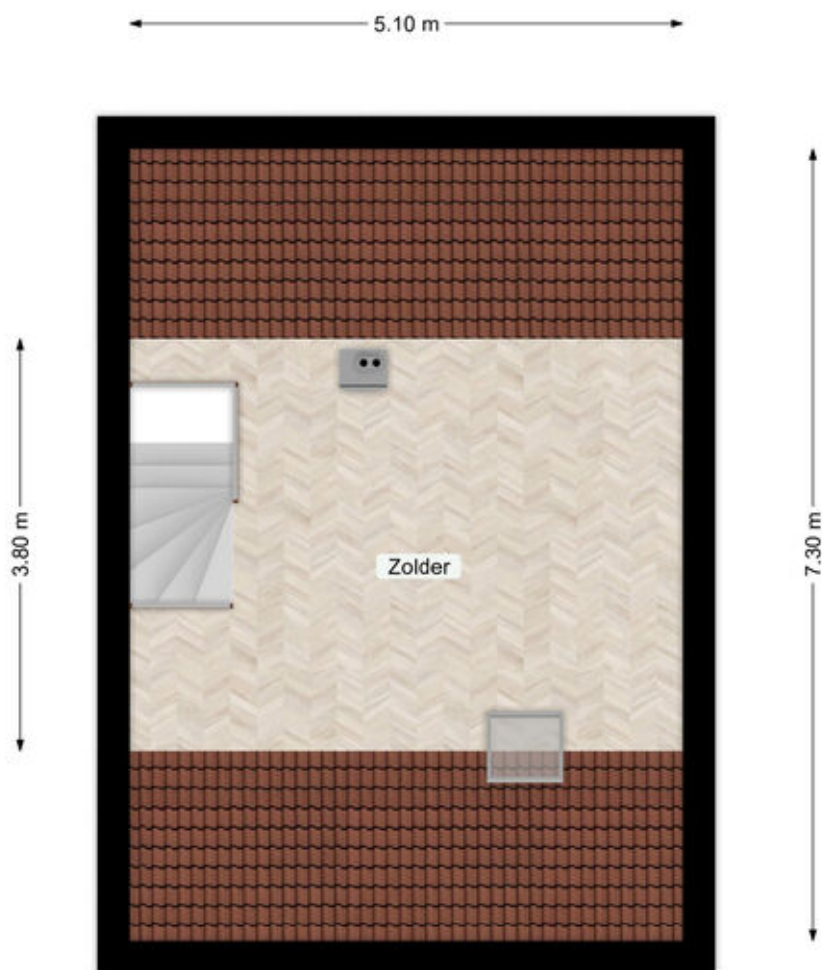
Deze plattegronden zijn opgemaakt voor promotionele doeleinden en dienen ter indicatie.
Aan deze plattegronden kunnen geen rechten worden ontleend. @Qubicfoto

Eerste verdieping



Deze plattegronden zijn opgemaakt voor promotionele doeleinden en dienen ter indicatie.
Aan deze plattegronden kunnen geen rechten worden ontleend. @Qubicfoto

Zolder



Deze plattegronden zijn opgemaakt voor promotionele doeleinden en dienen ter indicatie.
Aan deze plattegronden kunnen geen rechten worden ontleend. @Qubicfoto

Kadastrale kaart

Kadastrale kaart

Uw referentie: 0000




0 5 10 15 20 25m

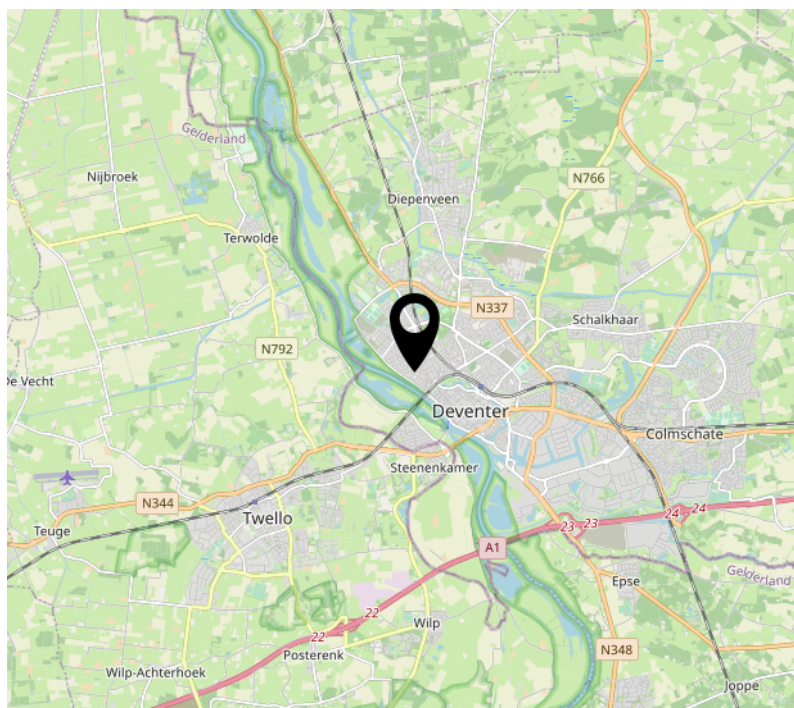
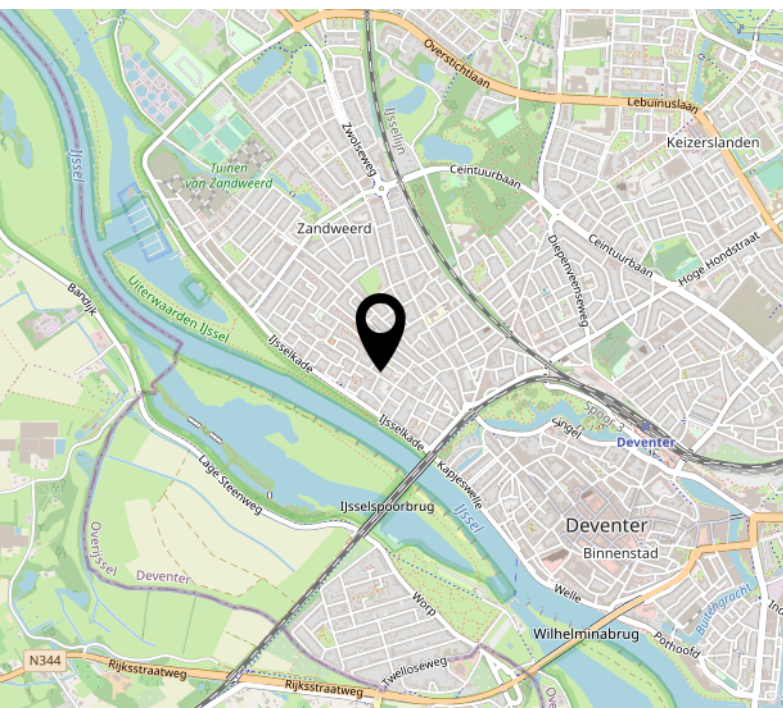
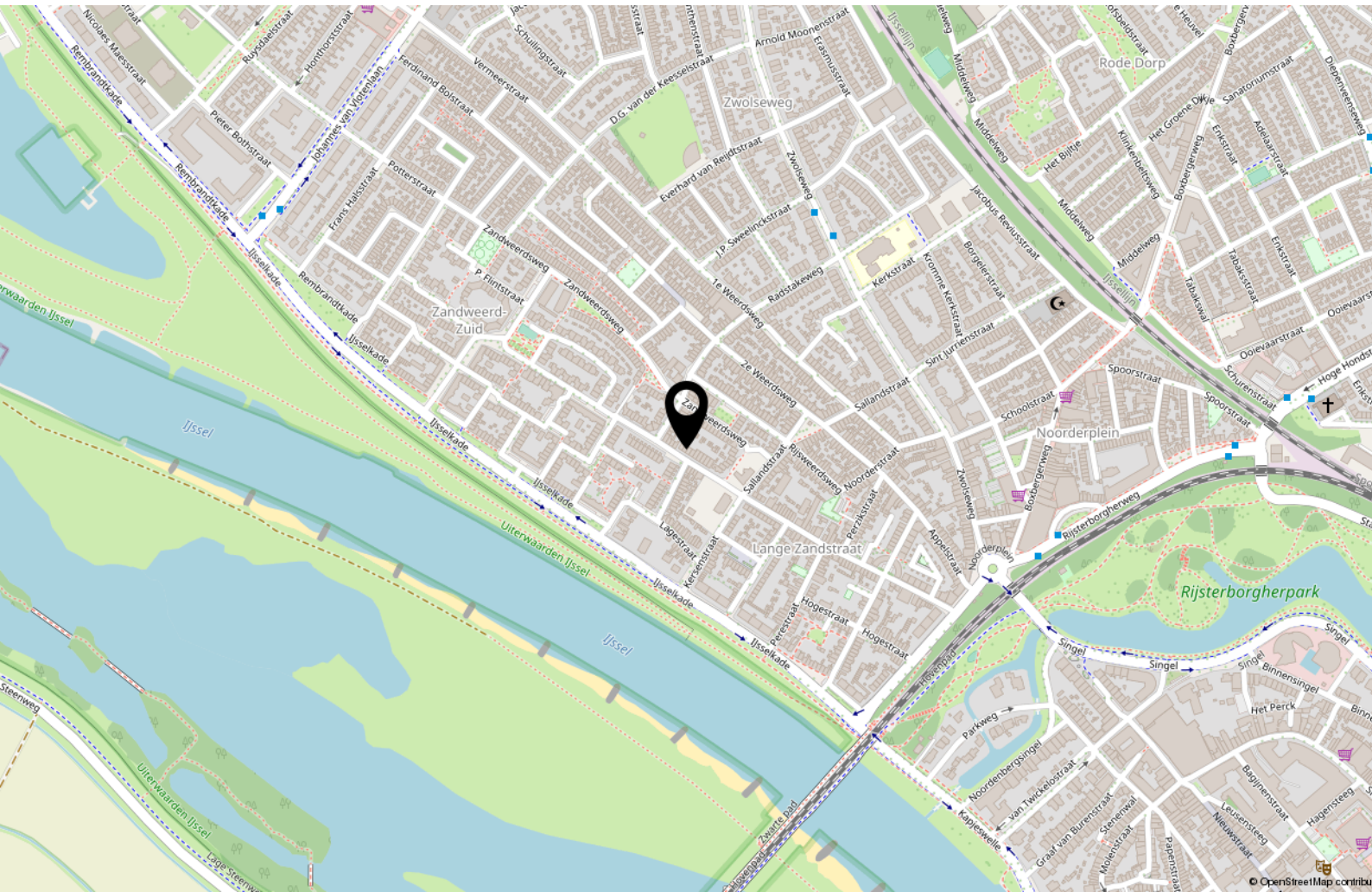
12345 Perceelnummer	Deze kaart is noordgericht	Schaal 1: 500	
25 Huisnummer		Kadastrale gemeente	Deventer
— Vastgestelde kadastrale grens		Sectie	A
— Voorlopige kadastrale grens		Perceel	6998
— Administratieve kadastrale grens			
— Bebouwing			

Voor een eensluitend uittreksel, geleverd op 30 mei 2023
De bewaarder van het kadaster en de openbare registers

Aan dit uittreksel kunnen geen betrouwbare maten worden ontleend.
De Dienst voor het kadaster en de openbare registers behoudt zich de intellectuele eigendomsrechten voor, waaronder het auteursrecht en het databankenrecht.



Locatie op de kaart



Interesse?



WONEN ■ VERZEKEREN ■ HYPOTHEKEN

Keizerstraat 29
7411 HD Deventer

+31 (0)570 64 22 99
info@adfinismakelaars.nl
www.adfinis.nl