



WONEN ■ VERZEKEREN ■ HYPOTHEKEN



DEVENTER
Ceintuurbaan 15



Omschrijving

In een groene en ruim opgezette straat vindt u dit lichte hoekappartement met 2 balkons en een inpandige berging in een keurig complex. Het appartement is gelegen op de eerste verdieping en beschikt grotendeels over kunststof kozijnen. Bij deze woning dient vooral de badkamer verder afgewerkt te worden, maar het is uw investering zeker waard. Het is tevens mogelijk om er 2 slaapkamers te realiseren, zoals bij andere appartementen in het complex het geval is.

Het appartement is centraal gelegen. Het gezellige stadscentrum van Deventer, het NS-station en het Rijsterborgherpark liggen op loopafstand van de woning.

Tevens is er in de directe omgeving een grote diversiteit aan voorzieningen zoals de winkelcentra Keizerslanden en Beestenmarkt, scholen, openbaar vervoer en sportcentra.

INDELING

Ruime entree/hal met toegang naar de ruime slaapkamer en de badkamer met douchehoek, toilet, wastafel en CV-opstelling. De ruime woonkamer is vergroot en licht door de vele raampartijen en is voorzien van een elektrische haard. Via de woonkamer heb je ook toegang tot de keuken en het ruime balkon aan de achterzijde, welke veel privacy heeft door de ligging en het vele groen. De nette half open keuken in L-opstelling is voorzien van diverse inbouwapparatuur.

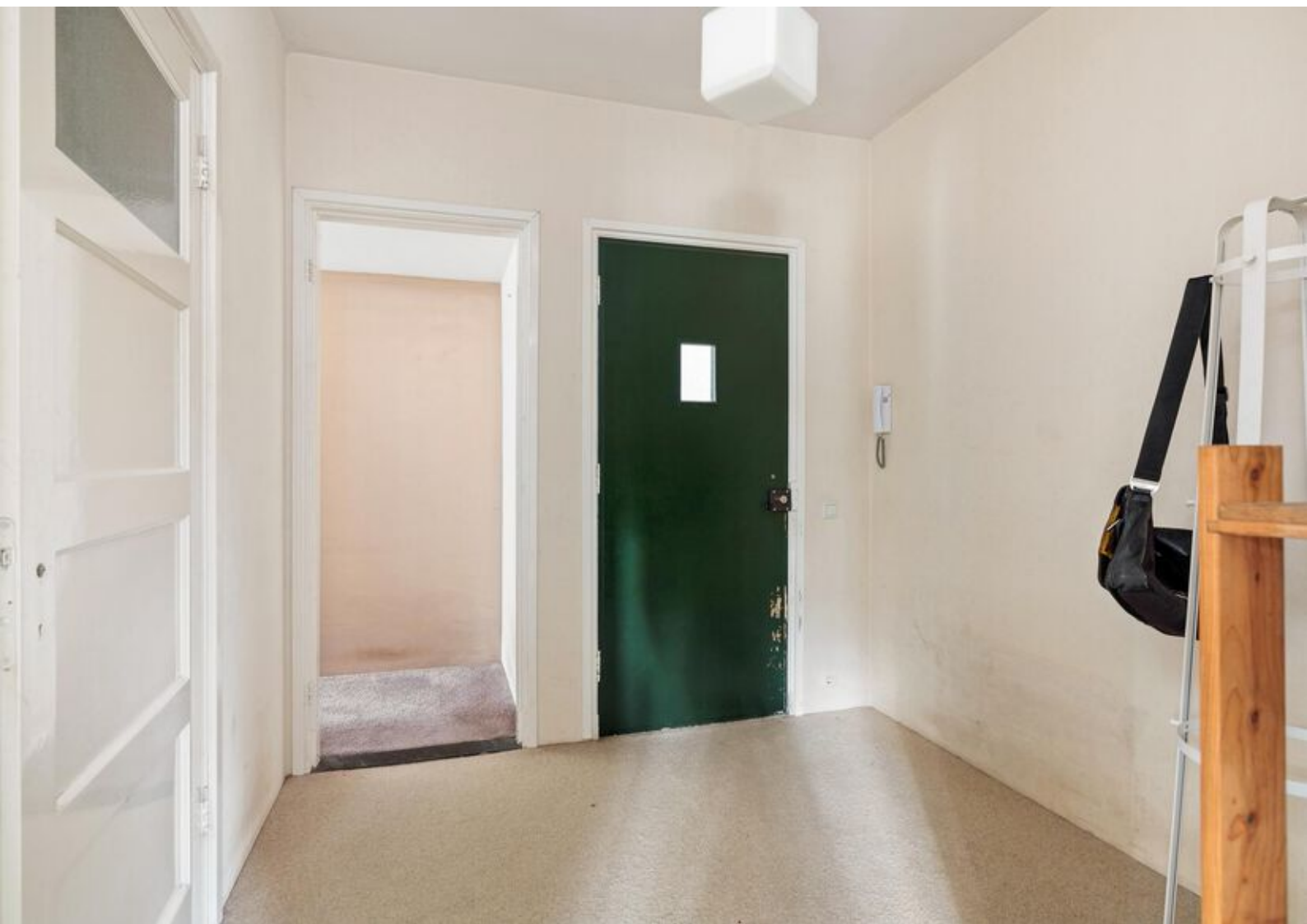








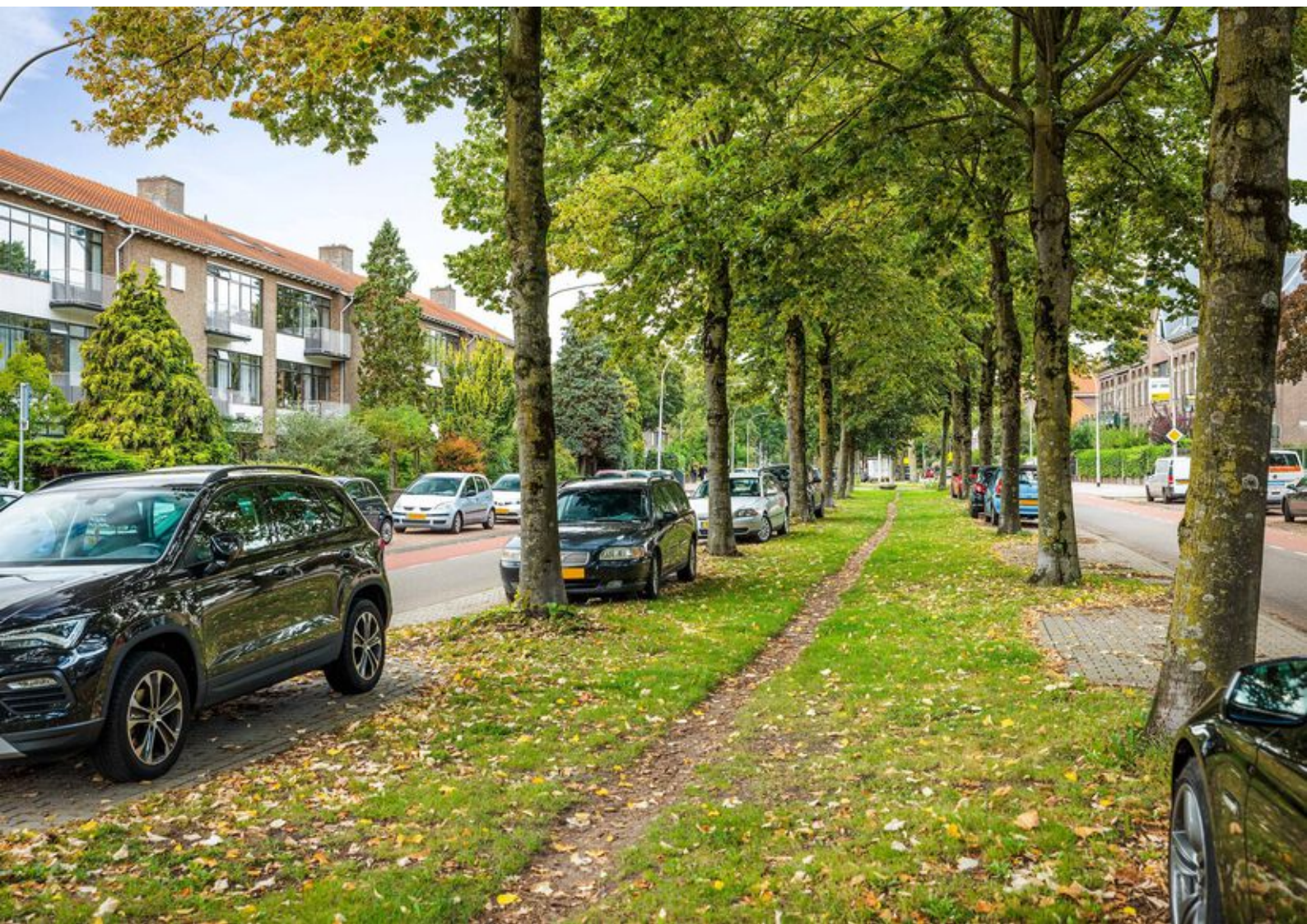














Kenmerken & specificaties



Inhoud woning	259 m ³
Woonoppervlakte	72 m ²
Bouwjaar	1955

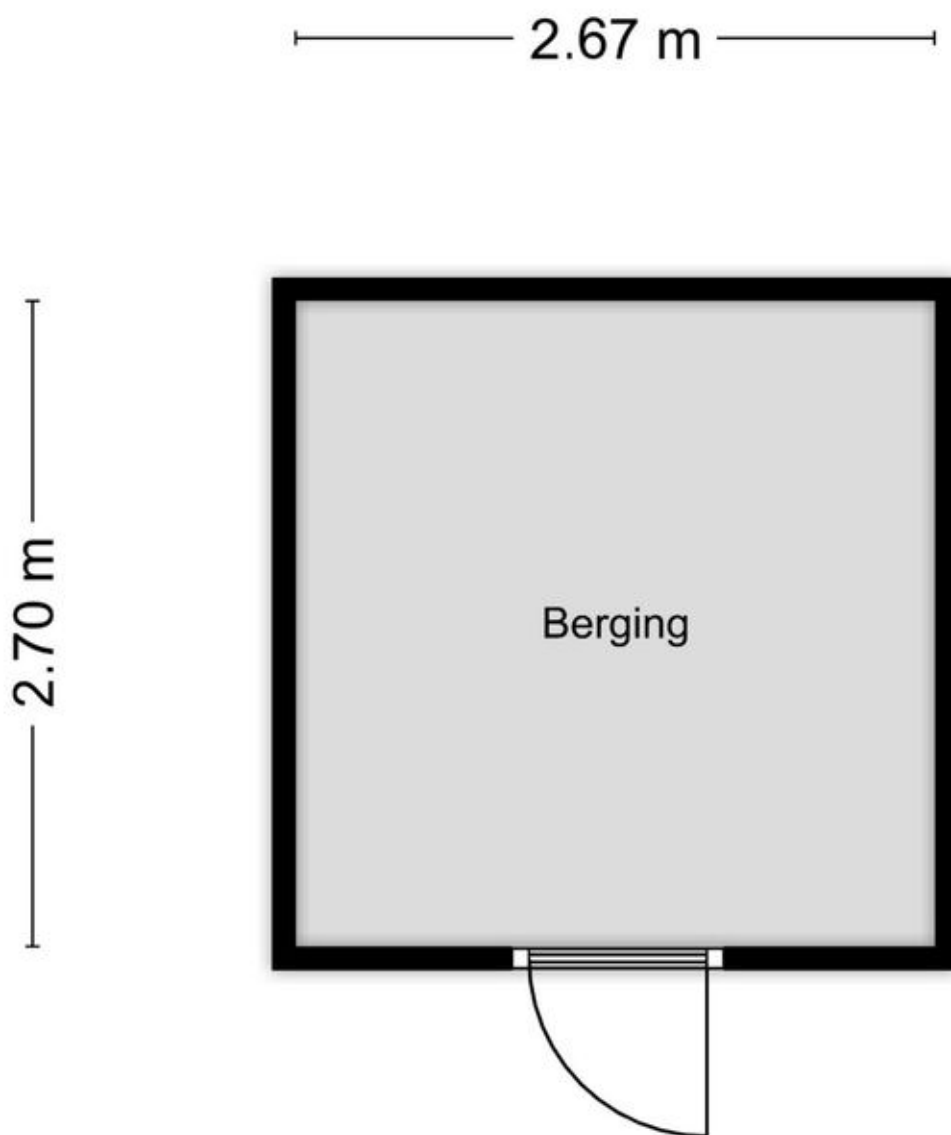
- ✓ Energielabel D
- ✓ Het appartement is grotendeels voorzien van isolerende beglazing
- ✓ Verwarming en warm water middels een CV-installatie (Remeha, 2021, eigendom)
- ✓ Openbaar parkeren
- ✓ VvE bijdrage €155,23 per maand

Plattegrond



Aan de plattegronden kunnen geen rechten worden ontleend
© Zibber www.zibber.nl

Plattegrond




Aan de plattegronden kunnen geen rechten worden ontleend
© Zibber www.zibber.nl

Kadastrale kaart

Kadastrale kaart

Uw referentie: 0000

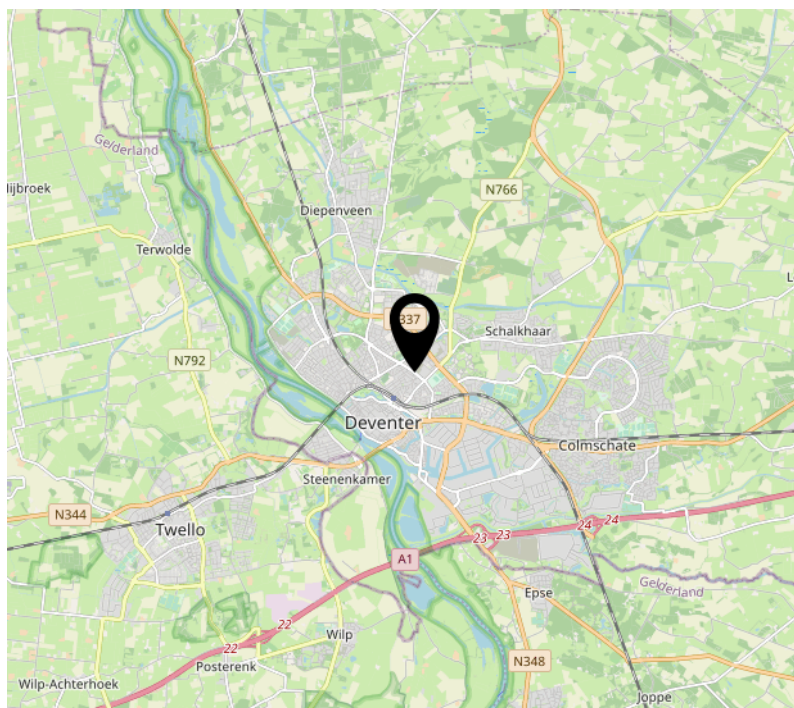
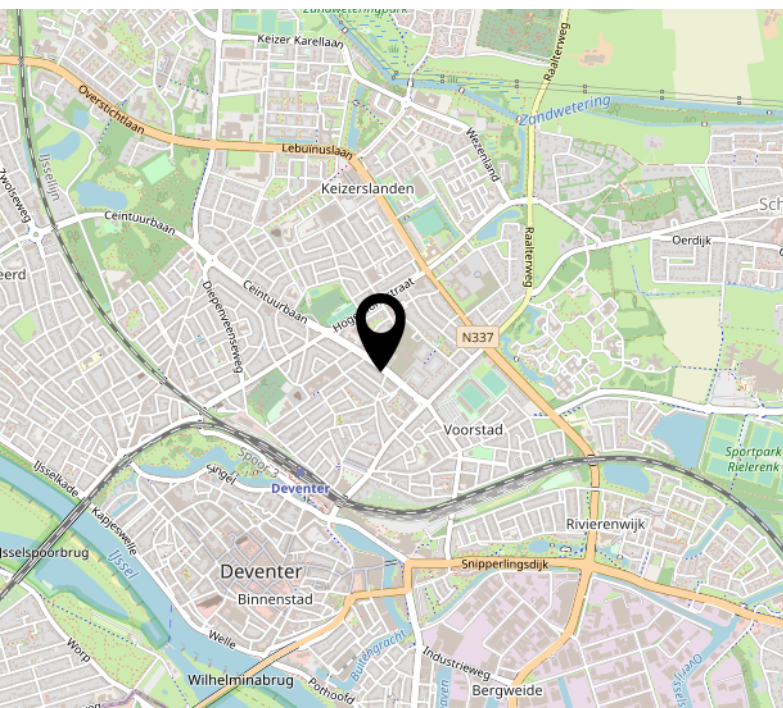
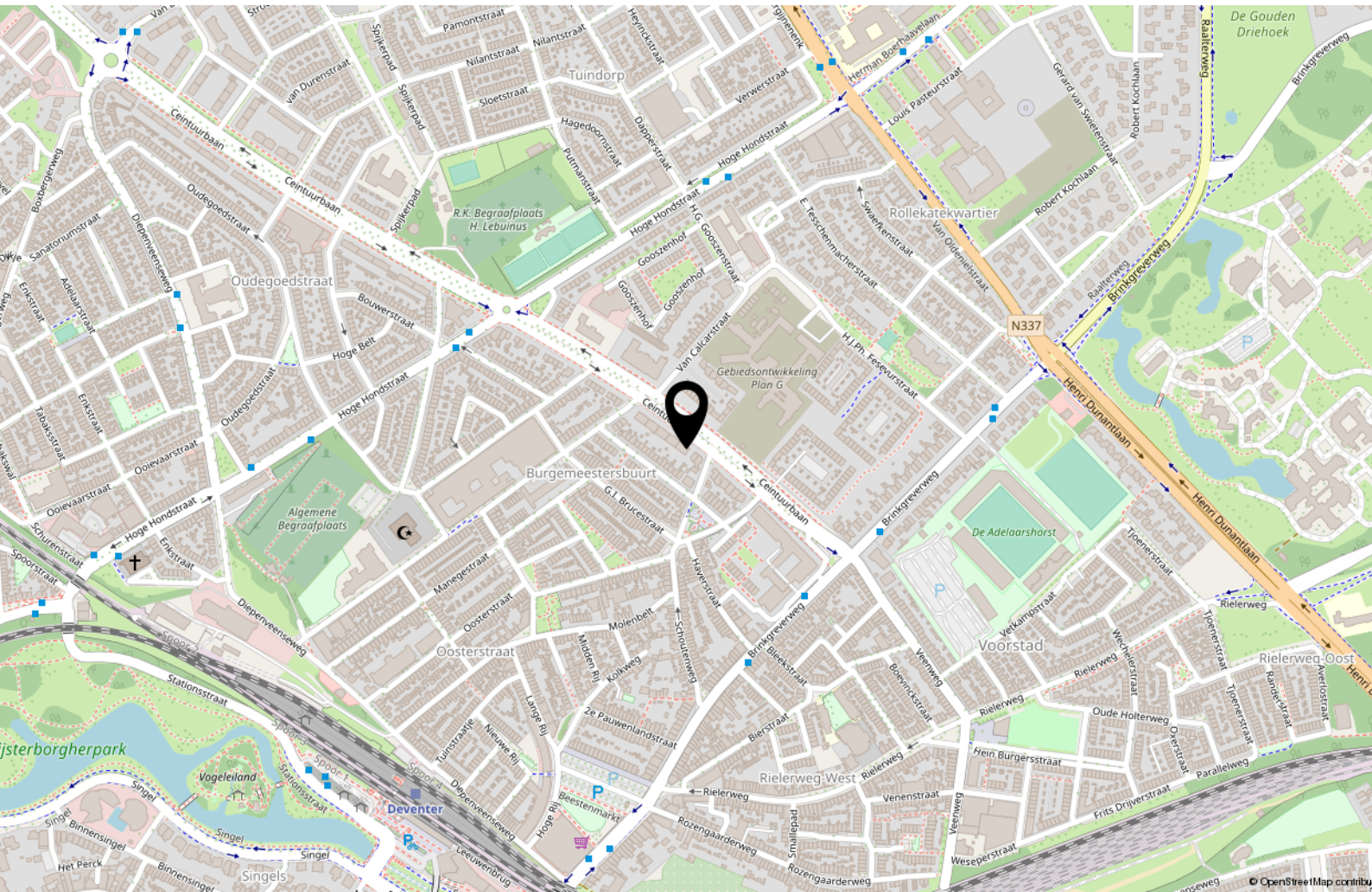


<p>12345 25</p> <p>Deze kaart is noordgericht</p> <p>Perceelnummer</p> <p>Huisnummer</p> <p>Vastgestelde kadastrale grens</p> <p>Voorlopige kadastrale grens</p> <p>Administratieve kadastrale grens</p> <p>Bebouwing</p>	<p>Schaal 1: 1000</p> <p>Kadastrale gemeente Deventer</p> <p>Sectie B</p> <p>Perceel 11449</p>	
---	--	---

Voor een eensluitend uittreksel, geleverd op 13 september 2023
De bewaarder van het kadaster en de openbare registers

Aan dit uittreksel kunnen geen betrouwbare maten worden ontleend.
De Dienst voor het kadaster en de openbare registers behoudt zich de intellectuele
eigendomsrechten voor, waaronder het auteursrecht en het databankenrecht.

Locatie op de kaart



Interesse?



WONEN ■ VERZEKEREN ■ HYPOTHEKEN

Keizerstraat 29
7411 HD Deventer

+31 (0)570 64 22 99
info@adfinismakelaars.nl
www.adfinis.nl