



WONEN ■ VERZEKEREN ■ HYPOTHEKEN



DEVENTER
Papenstraat 55



Omschrijving

Op een prachtige locatie midden in het centrum van Deventer vindt u deze sfeervolle en karakteristieke stadswoning met 4 slaapkamers, dakterras en een bijzonder diepe achtertuin.

Deze verrassend ruime woning is onlangs stijlvol gemoderniseerd met gebruik van hoogwaardige materialen. De eigentijdse uitstraling in combinatie met de authentieke elementen geven deze woning een bijzonder fijn karakter.

Het huis verkeert in een uitstekende staat van onderhoud, is goed geïsoleerd en beschikt onder andere over een strakke open keuken, moderne badkamer en luxe toilet.

De diepe stadstuin is gelegen op het zuidwesten en is grotendeels ommuurd met oude kloostermuren. De achterzijde van de tuin sluit via een poort aan op de grote monumentale kloostertuin. Oprecht een unieke plek in Deventer waar je in hartje centrum kan genieten van de rust en vrijheid om je heen. Via de kloostertuin en een gang is de Papestraat vervolgens weer te bereiken.

Het bruisende stadsplein de Brink, de vele winkels, restaurants en het NS-station zijn op loopafstand van de woning gelegen. Ook bent u met enkele minuten lopen in het Rijsterborgherpark of bij de IJssel met haar uiterwaarden. De oprit voor de A1 en diverse uitvalswegen zijn met 5 minuten rijden te bereiken.



Indeling

Begane grond:

Entree, hal, meterkast en modern toilet met vrij hangend closet. Sfeervolle L-vormige en tuingerichte woonkamer met trapopgang en openslaande tuindeuren. Woonkeuken met moderne hoekkeuken voorzien van diverse inbouwapparatuur. De begane grond is voorzien van een eiken parketvloer met vloerverwarming en boven de ramen zijn prachtige glas-in-lood raampjes aanwezig. De woonkamer is over de gehele breedte uitgebouwd in de stijl van de woning.

Eerste verdieping:

Overloop, gemoderniseerde badkamer met wastafelmeubel, ruime inloopdouche, vrij hangend closet en vloerverwarming.

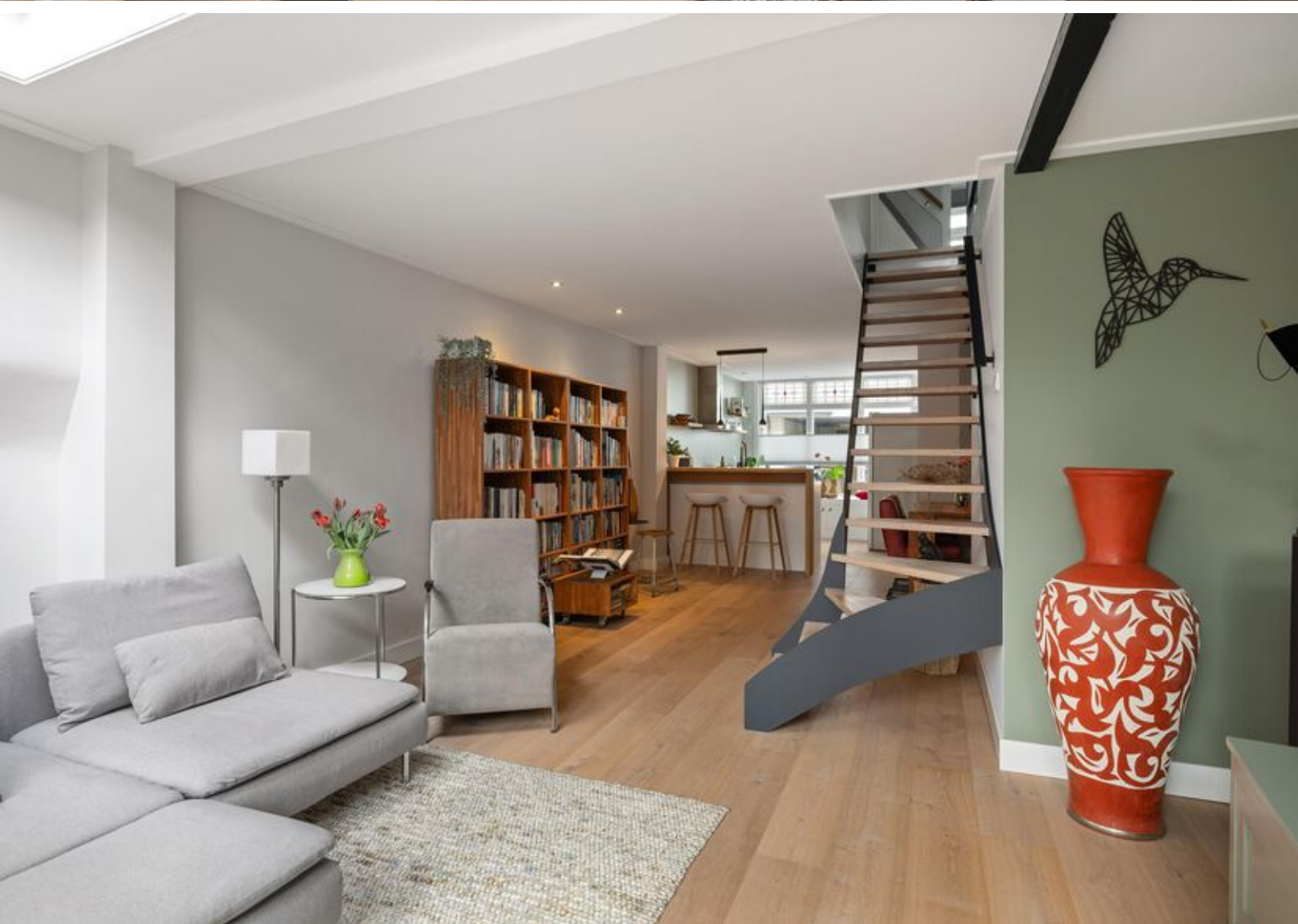
Twee ruime slaapkamers waarvan de slaapkamer aan de achterzijde een groot dakterras heeft met mooi uitzicht op de kloostertuin.

Tweede verdieping:

Ruime overloop rondom trapopgang, opstelplaats voor wasmachine- en wasdroger en CV-ketel. Op deze verdieping zijn 2 ruime slaapkamers met inbouwkasten. De oude balken en plafonds die tot de nok reiken geven een fraaie karakteristieke uitstraling.

Kelder:

Gewelvenkelder onder het voorste deel van het woonhuis. Deze kelder is vanaf de straatzijde via een luik te bereiken.





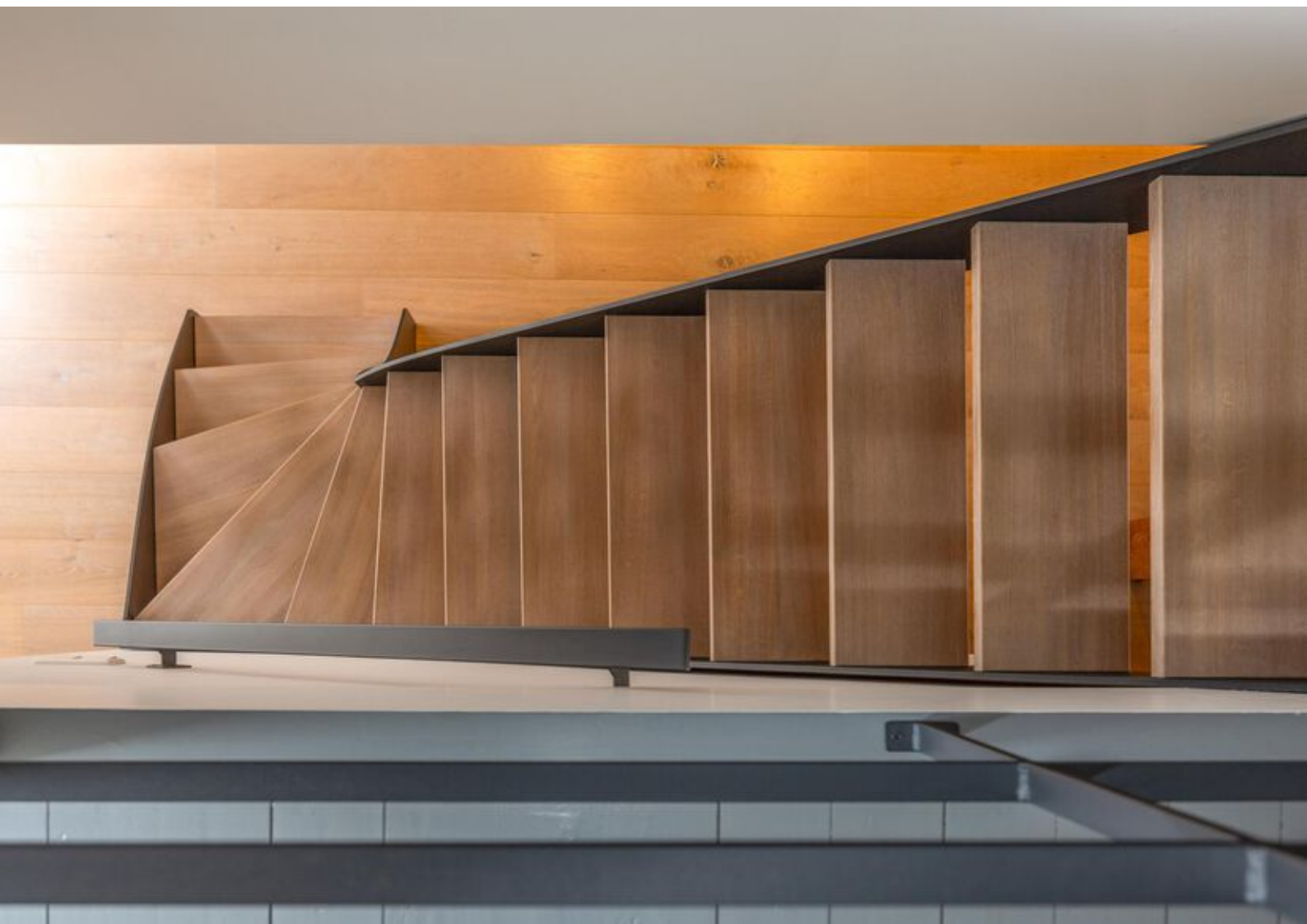












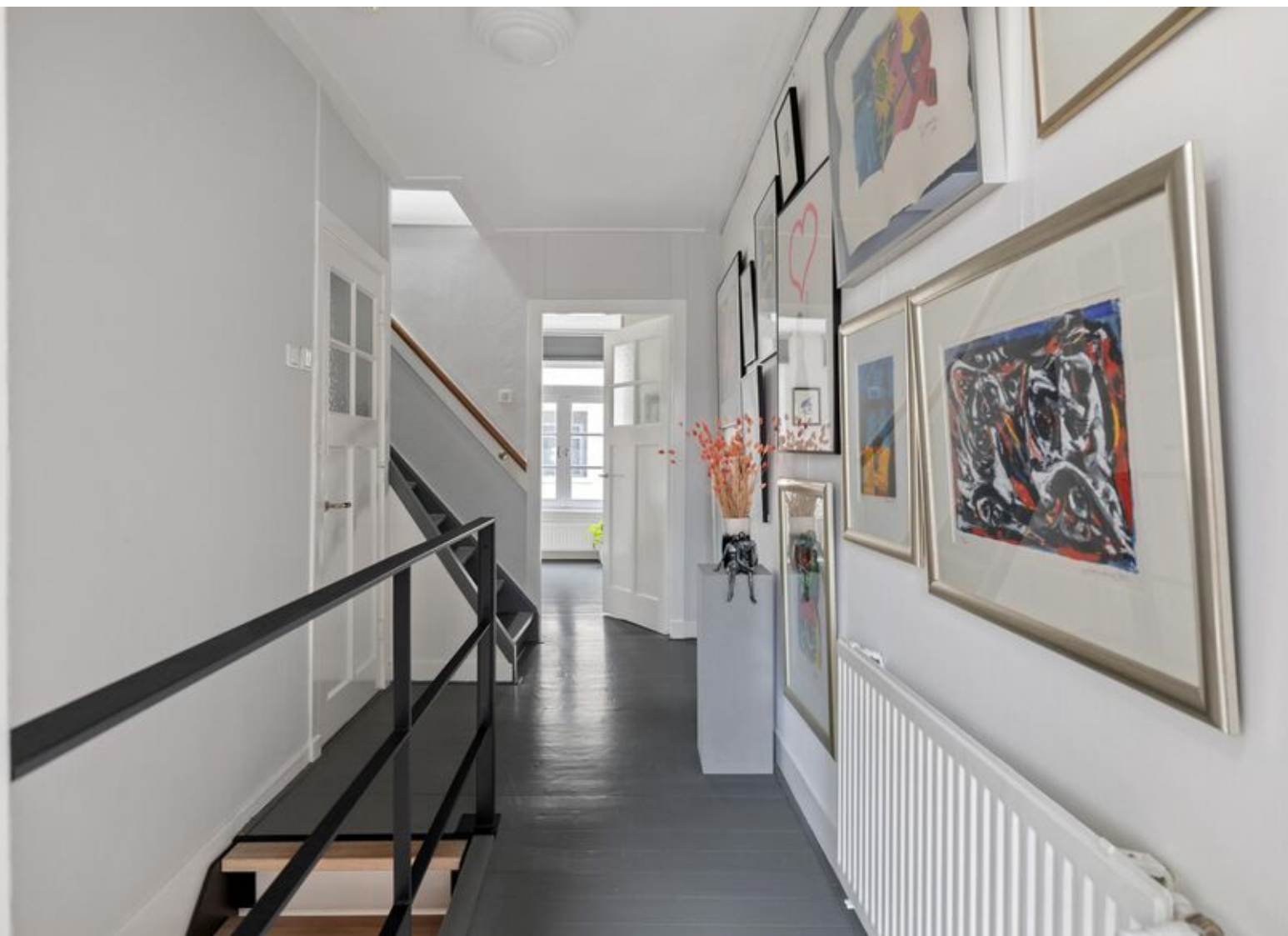




















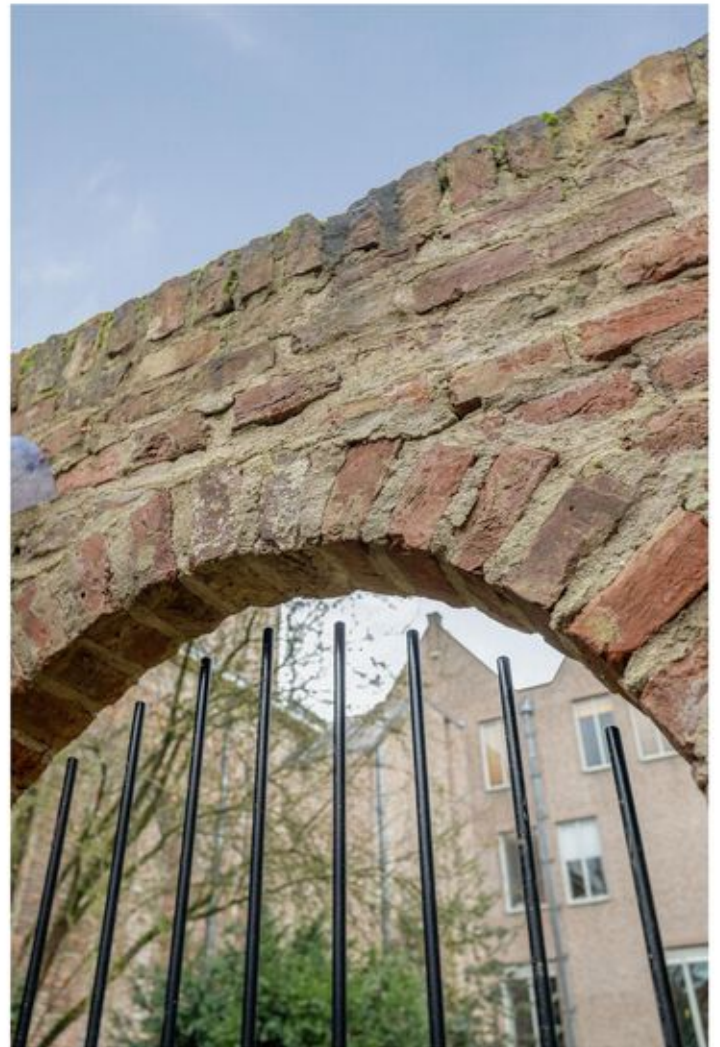
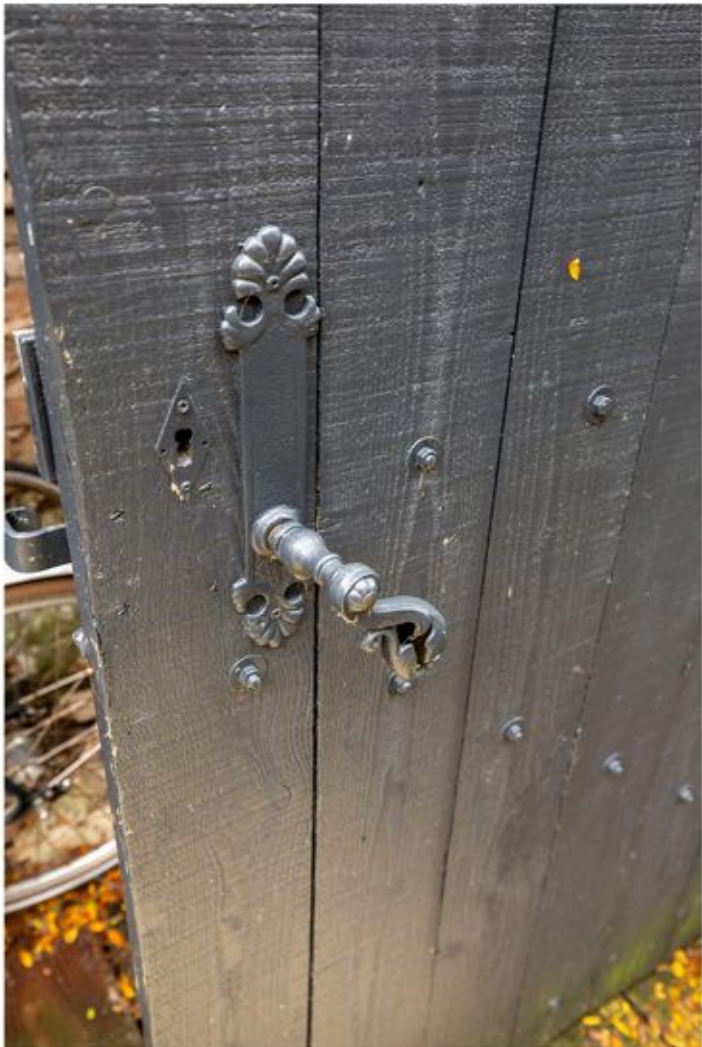








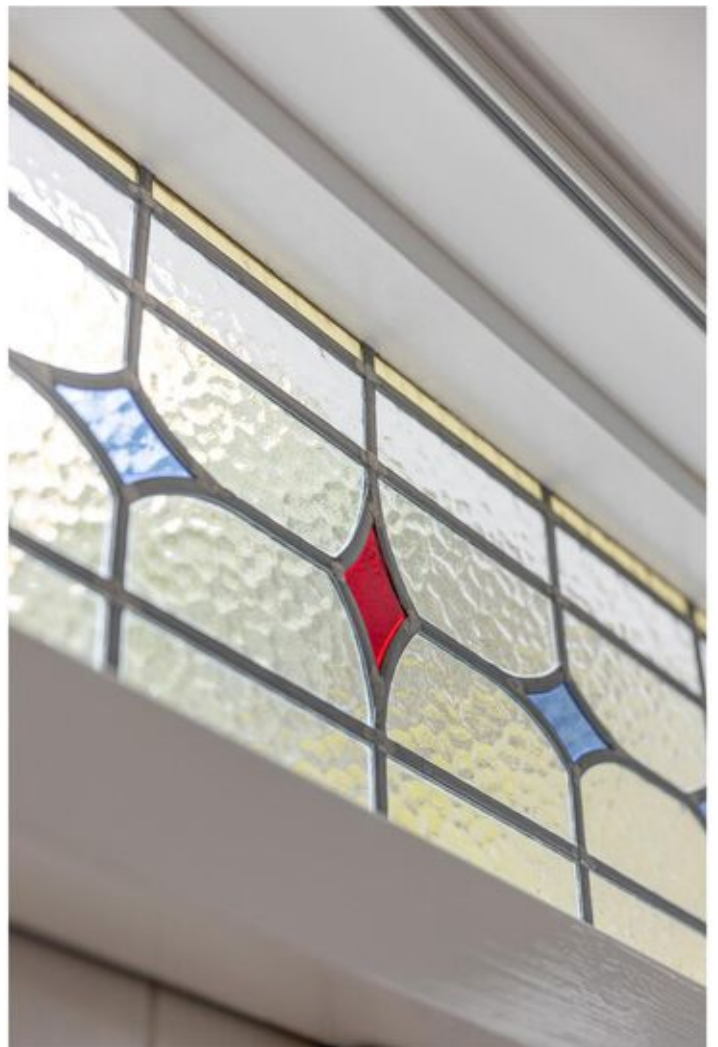


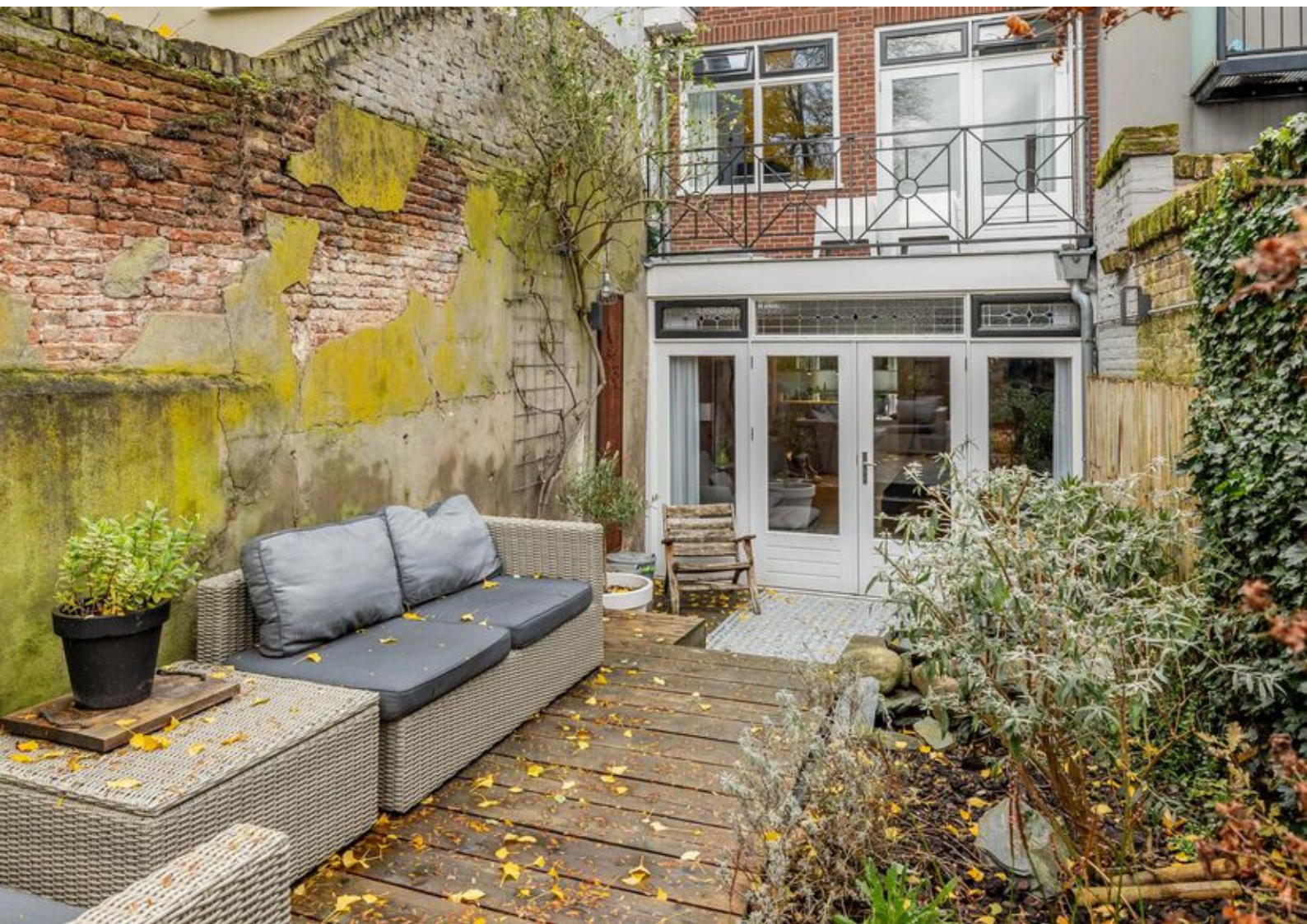




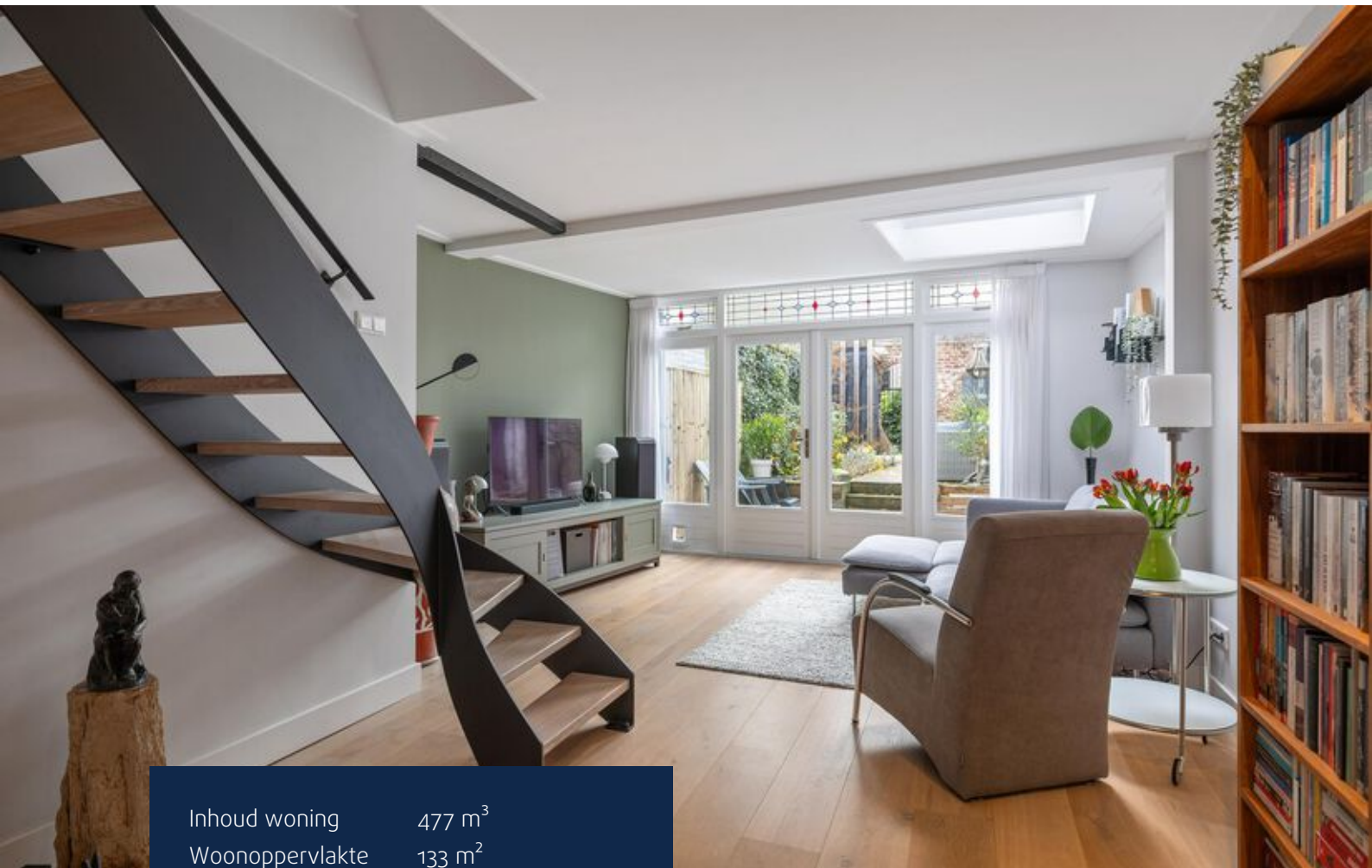








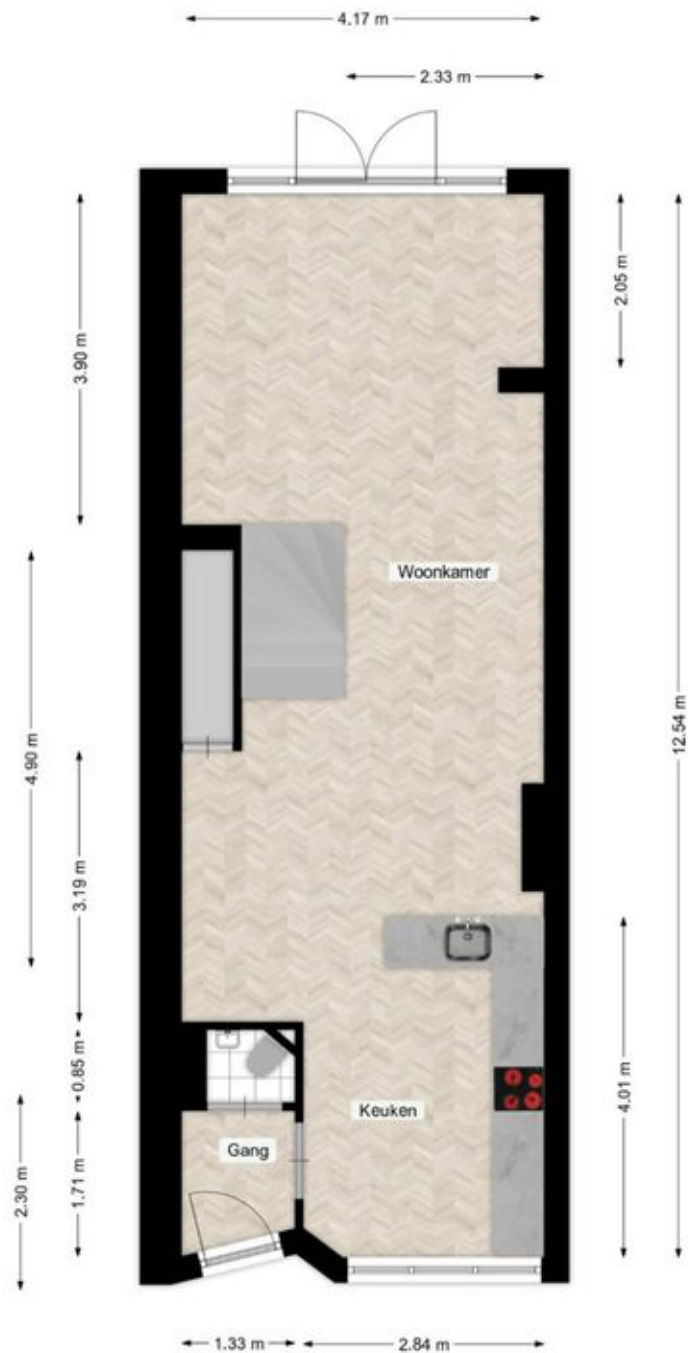
Kenmerken & specificaties



Inhoud woning	477 m ³
Woonoppervlakte	133 m ²
Perceeloppervlakte	107 m ²
Bouwjaar	1903

- ✓ Energielabel C
- ✓ De woning is grotendeels voorzien van isolerende beglazing
- ✓ De woning is voorzien van dak- en vloerisolatie
- ✓ Verwarming en warm water middels een CV-installatie (Remeha, eigendom, 2019)
- ✓ Vloerverwarming op de begane grond en in de badkamer
- ✓ Elektrische installatie vernieuwd in 2020
- ✓ Buitenschilderwerk uitgevoerd in 2020 en 2023

Begane grond



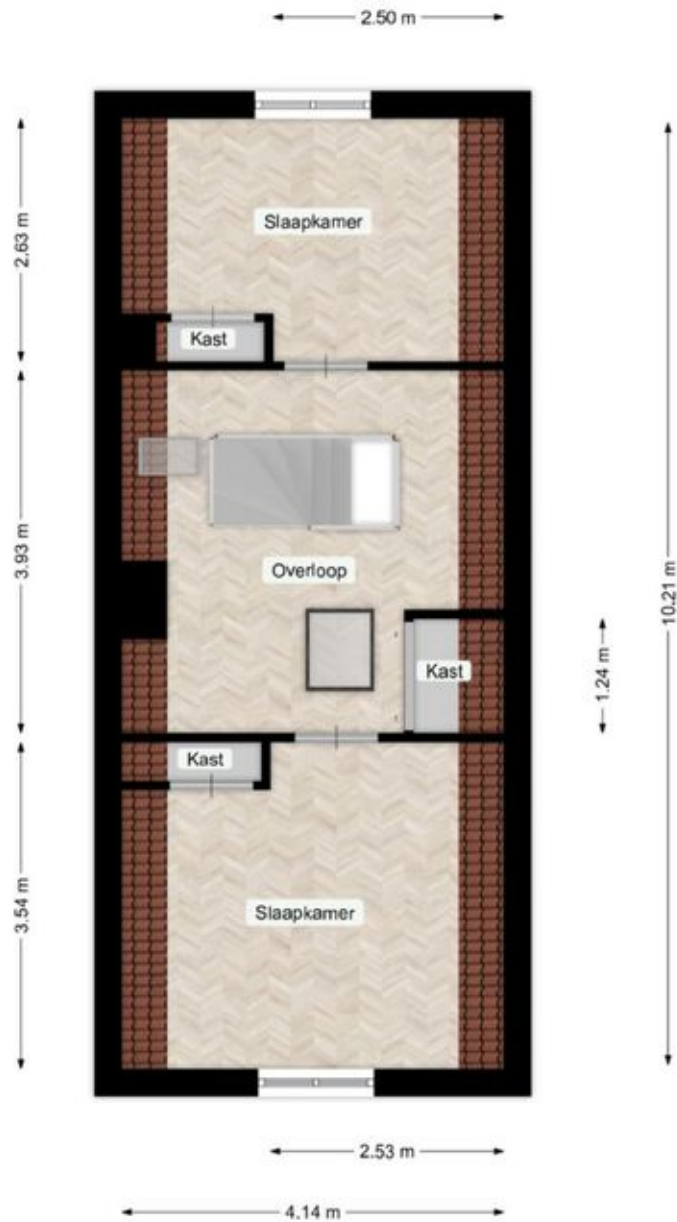
Deze plattegronden zijn opgemaakt voor promotionele doeleinden en dienen ter indicatie.
Aan deze plattegronden kunnen geen rechten worden ontleend. @Qubicfoto

Eerste verdieping



Deze plattegronden zijn opgemaakt voor promotionele doeleinden en dienen ter indicatie.
Aan deze plattegronden kunnen geen rechten worden ontleend. @Cubicfoto

Tweede verdieping




Deze plattegronden zijn opgemaakt voor promotionele doeleinden en dienen ter indicatie.
Aan deze plattegronden kunnen geen rechten worden ontleend. @Qubicfoto

Kadastrale kaart

Kadastrale kaart

Uw referentie: 0000



<p>12345 Perceelnummer</p> <p>25 Huisnummer</p> <p>— Vastgestelde kadastrale grens</p> <p>— Voorlopige kadastrale grens</p> <p>— Administratieve kadastrale grens</p> <p>— Bebouwing</p>	<p>Schaal 1: 500</p> <p>Kadastrale gemeente Deventer</p> <p>Sectie E</p> <p>Perceel 10371</p>	
--	---	---

Voor een eensluitend uittreksel, geleverd op 17 mei 2022
De bewaarder van het kadaster en de openbare registers

Aan dit uittreksel kunnen geen betrouwbare maten worden ontleend.
De Dienst voor het kadaster en de openbare registers behoudt zich de intellectuele eigendomsrechten voor, waaronder het auteursrecht en het databankenrecht.

Lijst van zaken

	Blijft achter	Gaat mee	Ter overname
Woning - Interieur			
Verlichting, te weten			
- inbouwspots/dimmers	X		
- opbouwspots/armaturen/lampen/dimmers	X		
- losse (hang)lampen		X	
(Losse)kasten, legplanken, te weten			
- Witte kledingkasten met deuren	X		
- Overige kasten + zwevende houten planken gehele huis. Witte open kledingkast slaapkamer voor + kapstok met schoenenrek gang kan worden overgenomen		X	
Raamdecoratie/zonwering binnen, te weten			
- gordijnrails	X		
- gordijnen		X	
- vitrages			X
- rolgordijnen	X		
- (losse) horren/rolhorren	X		
- Plisse gordijnen keuken, slaapkamer voor, raam voordeur	X		
Vloerdecoratie, te weten			
- parketvloer	X		
- houten vloer(delen)	X		
Overig, te weten			
- schilderij ophangstelsel	X		
- Wandplank 'hartslag' bij bank		X	
- Zwevende houten planken + ophangstelsel door gehele huis		X	
- Kelder: stellingkasten, houten krat en bouwmaterialen behorend bij de woning	X		
Woning - Keuken			
Keukenblok (met bovenkasten)	X		
Keuken (inbouw)apparatuur, te weten			
- kookplaat	X		
- afzuigkap	X		

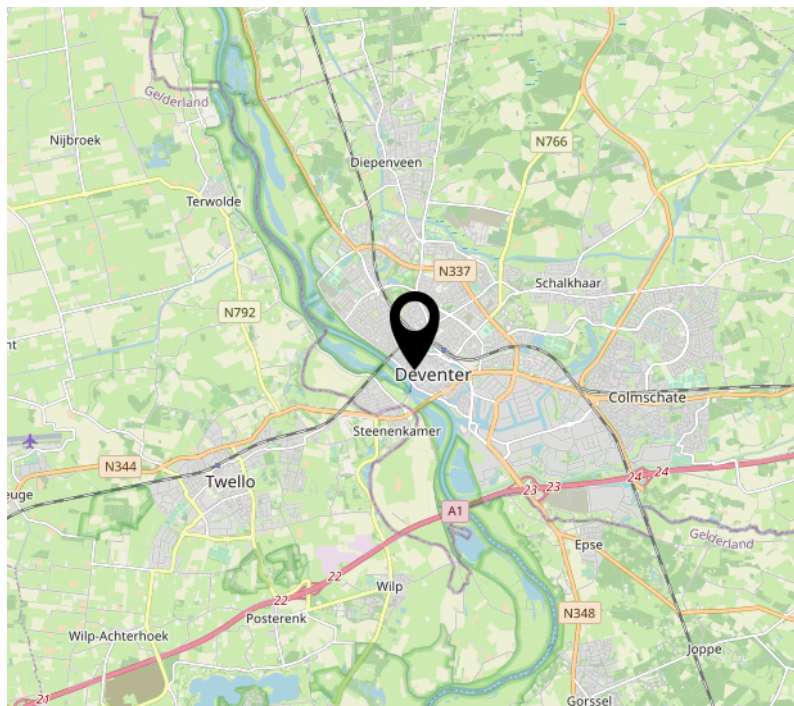
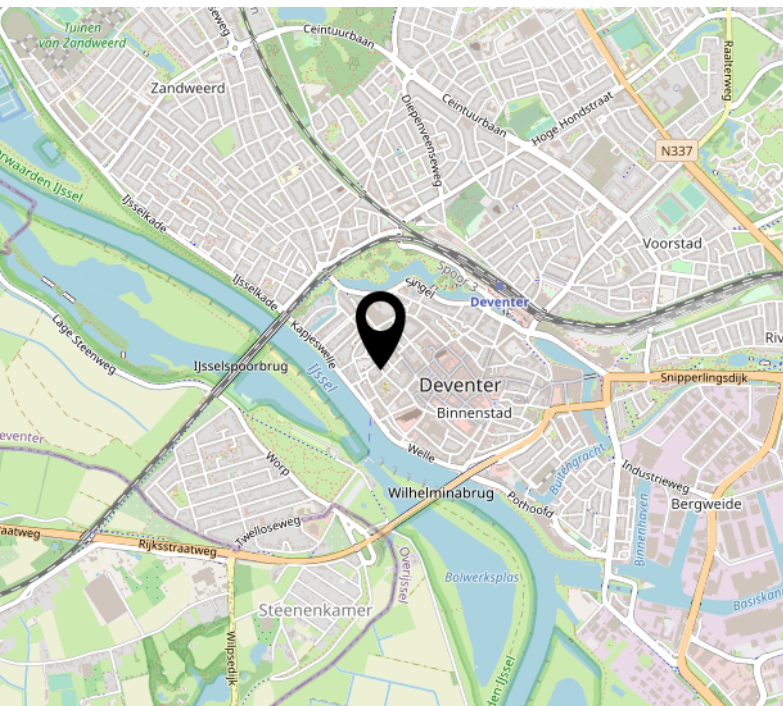
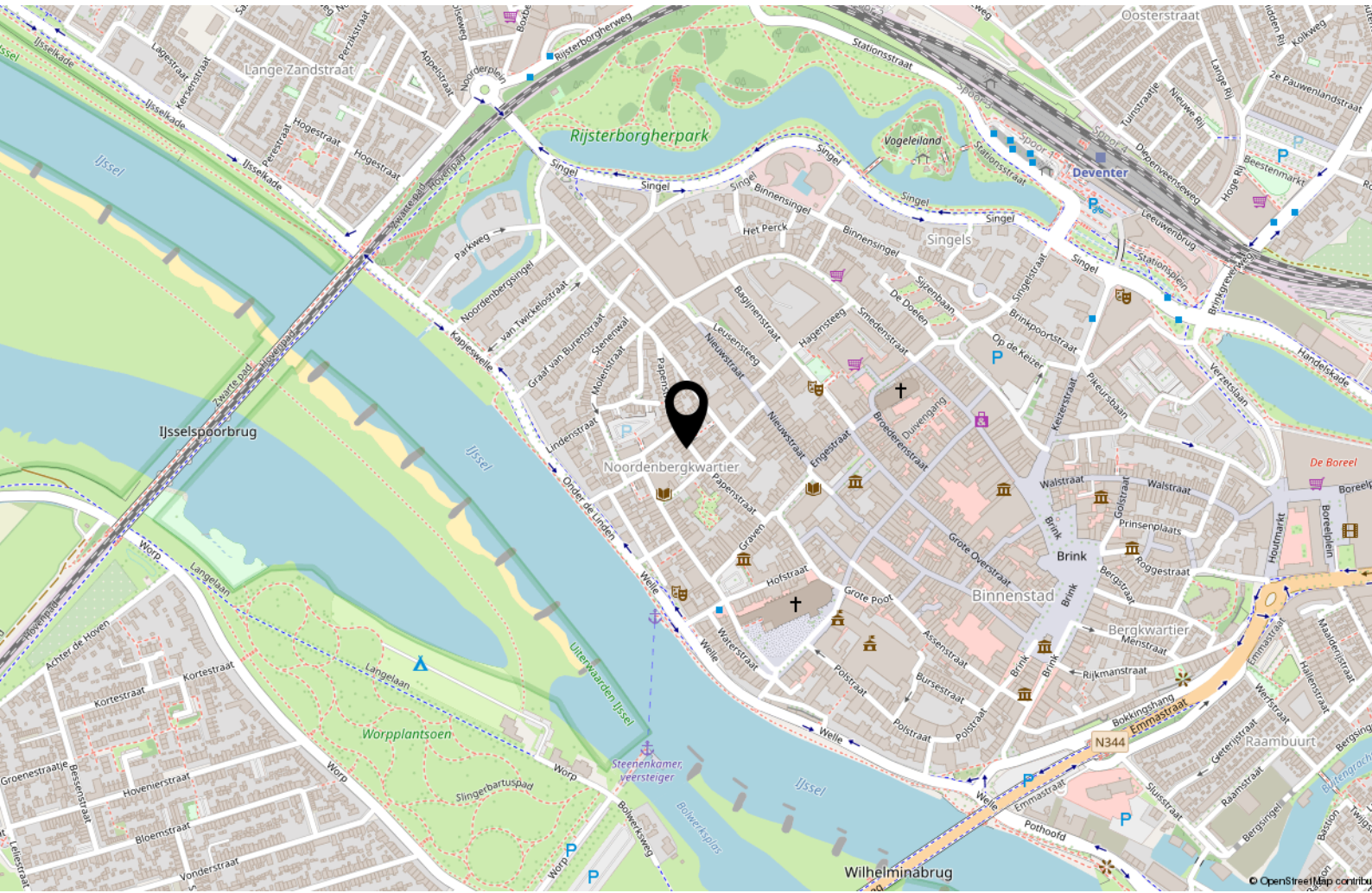
Lijst van zaken

	Blijft achter	Gaat mee	Ter overname
- combi-oven/combimagnetron	X		
- koel-vriescombinatie	X		
- vaatwasser	X		
- koffiezetapparaat		X	
Keukenaccessoires, te weten			
- Planken boven aanrecht met ophangstelsysteem		X	
- Bar aan keukenblok blijft achter. Mocht koper deze er uit willen halen, dan willen we het graag alsnog meenemen.	X		
- Barkrukken		X	
Woning - Sanitair/sauna			
Toilet met de volgende toebehoren			
- toilet	X		
- toiletrolhouder		X	
- toiletborstel(houder)		X	
- fontein	X		
- Wandrek in toilet		X	
Badkamer met de volgende toebehoren			
- douche (cabine/scherm)	X		
- wastafel	X		
- wastafelmeubel	X		
- planchet	X		
- toilet	X		
- toiletrolhouder		X	
- toiletborstel(houder)	X		
- Spiegel met lamp	X		
- Handdoekrek		X	
Woning - Exterieur/installaties/veiligheid/energiebesparing			
(Voordeur)bel	X		
(Veiligheids)sloten en overige inbraakpreventie	X		
Rookmelders	X		
(Klok)thermostaat	X		
Zonwering buiten	X		

Lijst van zaken

	Blijft achter	Gaat mee	Ter overname
Telefoonaansluiting/internetaansluiting		X	
Waterslot wasautomaat		X	
Kattenluik achterpui begane grond	X		
Warmwatervoorziening, te weten			
- CV-installatie	X		
Tuin - Inrichting			
Tuinaanleg/bestrating	X		
Beplanting	X		
Tuin - Verlichting/installaties			
Buitenverlichting	X		
Tuin - Bebouwing			
Tuinhuis/buitenberging	X		
Kasten/werkbank in tuinhuis/berging	X		
Tuin - Overig			
Overige tuin, te weten			
- (sier)hek	X		
- Wandpaneel en papaver sierkunst van cortenstaal.		X	
- Driedelige uitschuifbare ladder (9 treden per ladder)			X

Locatie op de kaart



Interesse?



Keizerstraat 29
7411 HD Deventer

+31 (0)570 64 22 99
info@adfinismakelaars.nl
www.adfinis.nl