



WONEN ■ VERZEKEREN ■ HYPOTHEKEN



DEVENTER
Zwolseweg 291



Omschrijving

Op een goede locatie in de gewilde woonwijk de Zandweerd vindt u dit nette 3-kamer hoekappartement (voormalig 4-kamer) uit 1960 met 2 slaapkamers. Dit appartement ligt op de tweede woonlaag en heeft 2 ruime bergingen in de onderbouw. Aan de achterzijde van het appartement vindt u een fijn balkon gelegen op het westen.

In de directe omgeving vindt u diverse winkelvoorzieningen (waaronder 2 supermarkten op steenworp afstand), openbaar vervoer, een grote buurtspeeltuin, kinderopvang en basisscholen. Het stadscentrum van Deventer, het NS-station, het Rijsterborgherpark evenals de IJssel met haar uiterwaarden zijn op korte afstand van de woning.

De oprit voor de A1 en diverse uitvalswegen zijn met tien minuten rijden te bereiken.

INDELING

Via het afgesloten portaal met intercominstallatie betreedt u het portiek van dit complex.

Royale entree/hal, toilet met fontein, badkamer met douche en wastafel, een lichte ruime woonkamer, een half open keuken met diverse inbouwapparatuur en toegang tot het zonnige balkon met buitenberging. Verder zijn er twee slaapkamers, waarvan de grootste met een vaste kastenwand.











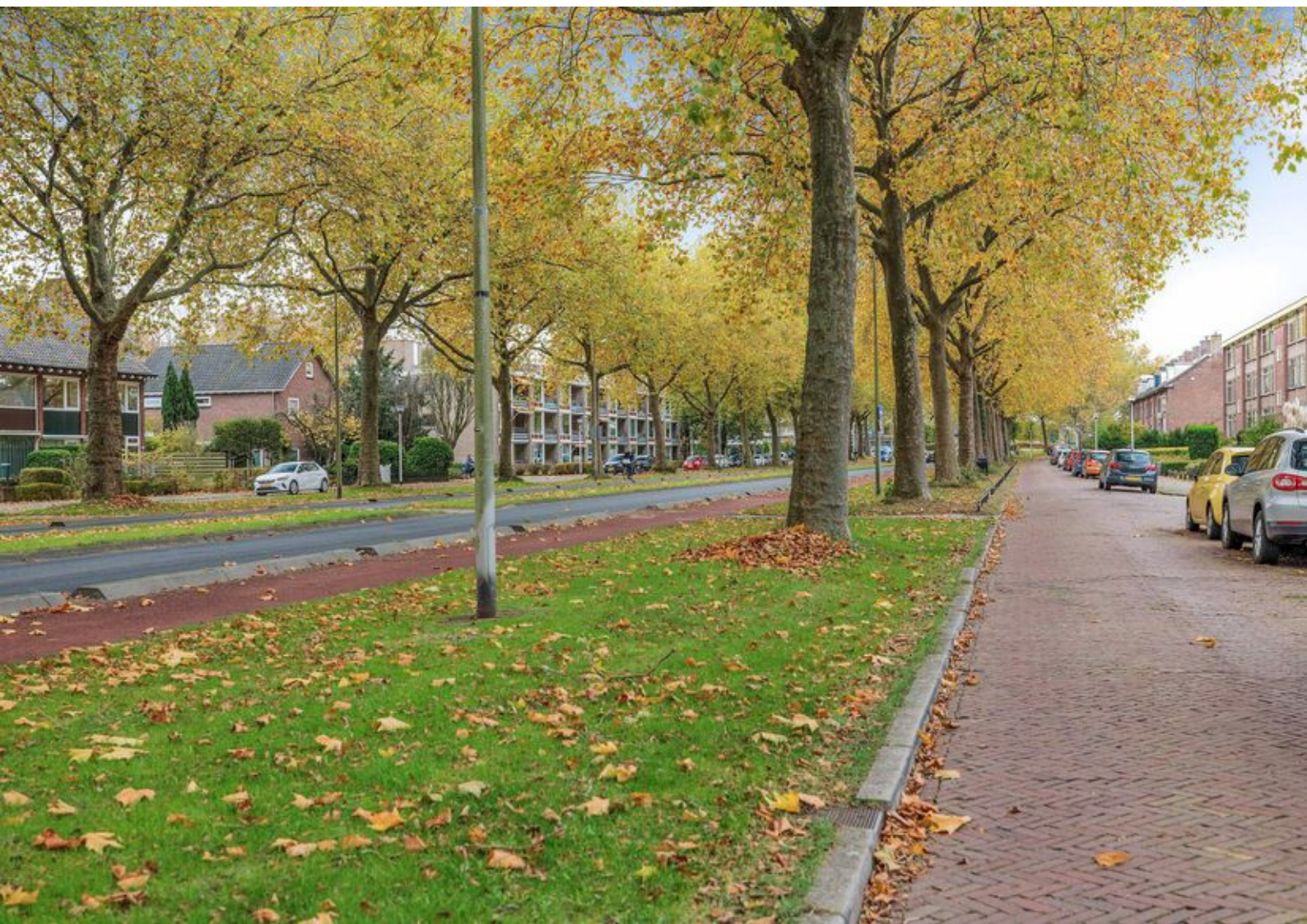




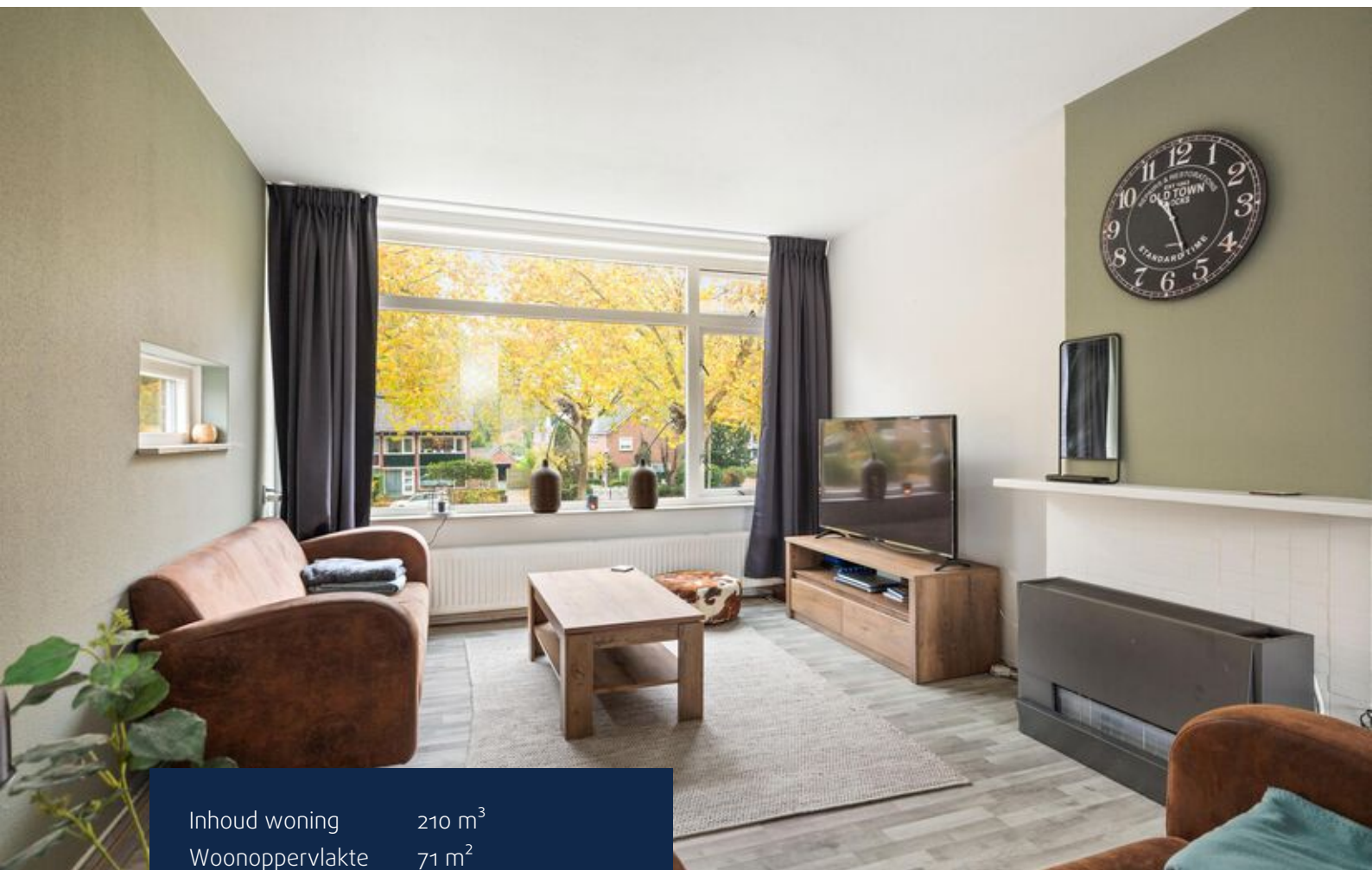








Kenmerken & specificaties



Inhoud woning	210 m ³
Woonoppervlakte	71 m ²
Perceeloppervlakte	1960

- ✓ Energielabel E
- ✓ Het appartement is volledig voorzien van dubbele beglazing
- ✓ Verwarming middels een moederhaard
- ✓ Warm water middels een elektrische boiler (eigendom)
- ✓ Maandelijkse VvE-bijdrage bedraagt €150,- per maand
- ✓ Openbaar parkeren

Plattegrond




Deze plattegronden zijn opgemaakt voor promotionele doeleinden en dienen ter indicatie. Aan deze plattegronden kunnen geen rechten worden ontleend. @Qubicfoto

Kadastrale kaart

Kadastrale kaart

Uw referentie: 0000



<p>12345 25</p>	<p>Deze kaart is noordgericht Perceelnummer Huisnummer — Vastgestelde kadastrale grens — Voorlopige kadastrale grens — Administratieve kadastrale grens — Bebouwing</p>	<p>Schaal 1: 1000 Kadastrale gemeente Deventer Sectie A Perceel 5530</p>	
---------------------	---	--	---

Voor een eensluitend uittreksel, geleverd op 24 oktober 2023
De bewaarder van het kadaster en de openbare registers

Aan dit uittreksel kunnen geen betrouwbare maten worden ontleend.
De Dienst voor het kadaster en de openbare registers behoudt zich de intellectuele eigendomsrechten voor, waaronder het auteursrecht en het databankenrecht.

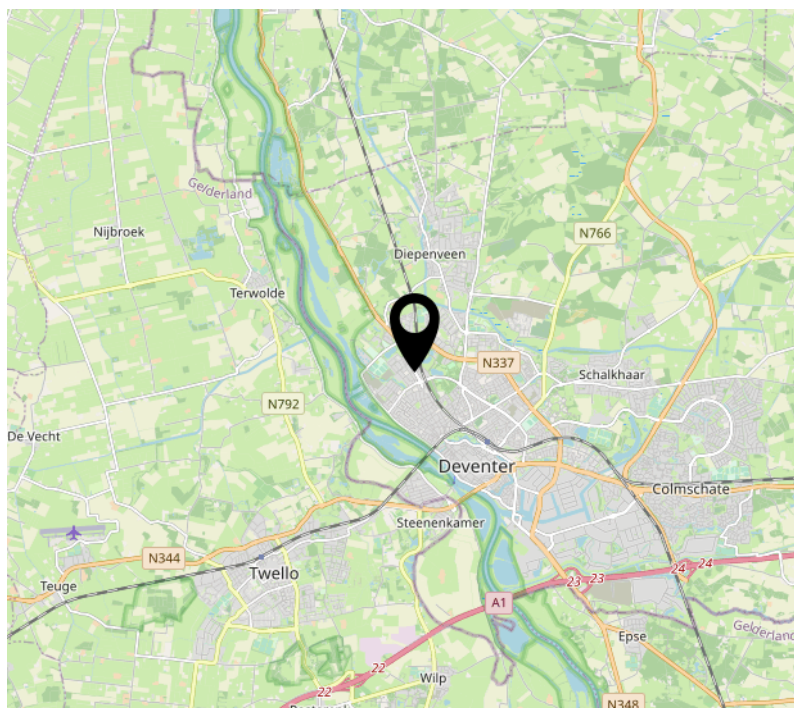
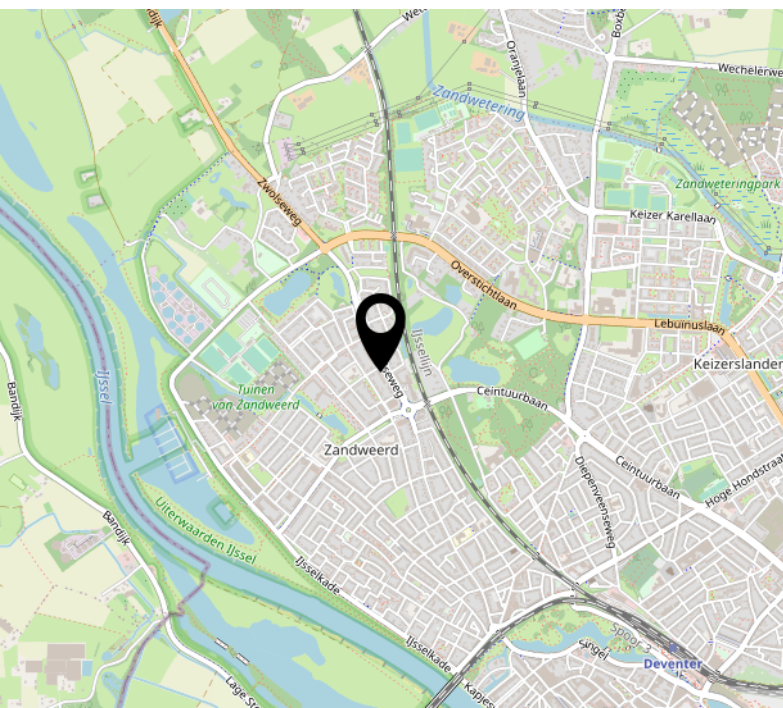
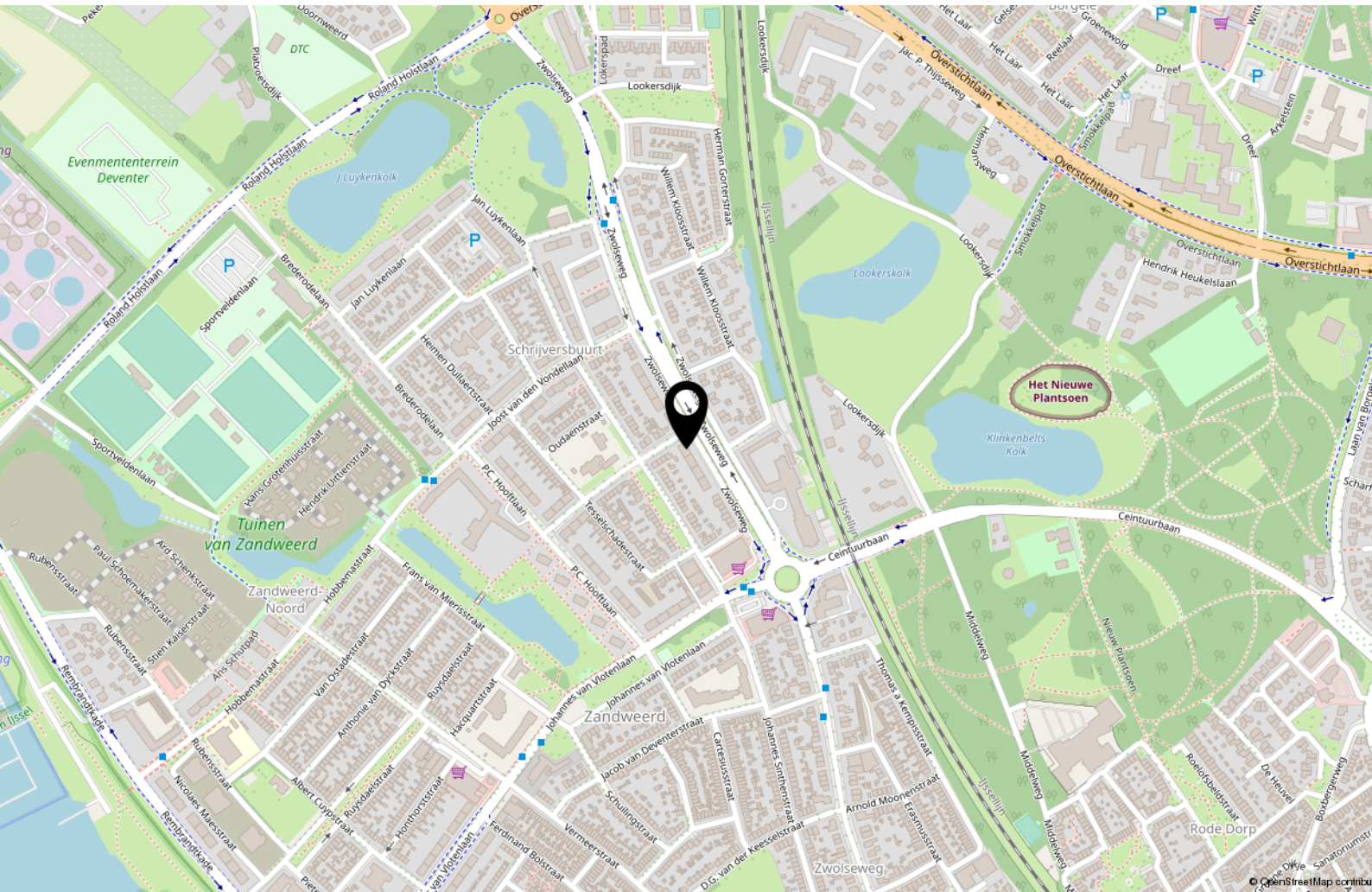
Lijst van zaken

	Blijft achter	Gaat mee	Ter overname
Woning - Interieur			
(Gas)kachels	X		
Verlichting, te weten			
- inbouwspots/dimmers			X
- opbouwspots/armaturen/lampen/dimmers			X
- losse (hang)lampen			X
Raamdecoratie/zonwering binnen, te weten			
- gordijnrails	X		
- gordijnen			X
Vloerdecoratie, te weten			
- laminaat	X		
Woning - Keuken			
Keukenblok (met bovenkasten)	X		
Keuken (inbouw)apparatuur, te weten			
- (gas)fornuis	X		
- afzuigkap	X		
- oven	X		
- vaatwasser	X		
Woning - Sanitair/sauna			
Toilet met de volgende toebehoren			
- toilet	X		
- fontein	X		
Badkamer met de volgende toebehoren			
- douche (cabine/scherm)	X		
- wastafel	X		
- toiletkast	X		
Woning - Exterieur/installaties/veiligheid/energiebesparing			
Brievenbus	X		
(Voordeur)bel	X		
Telefoonaansluiting/internetaansluiting	X		

Lijst van zaken

	Blijft achter	Gaat mee	Ter overname
Warmwatervoorziening, te weten			
- boiler	X		

Locatie op de kaart



Interesse?



WONEN ■ VERZEKEREN ■ HYPOTHEKEN

Keizerstraat 29
7411 HD Deventer

+31 (0)570 64 22 99
info@adfinismakelaars.nl
www.adfinis.nl